

**Проектные решения, учитывающие особенности
эксплуатации и содержания
(на примере реализуемого контракта «под ключ»)**

Куркин Евгений Сергеевич

Главный инженер ФКУ «Уралуправтодор»



МИНТРАНС РОССИИ

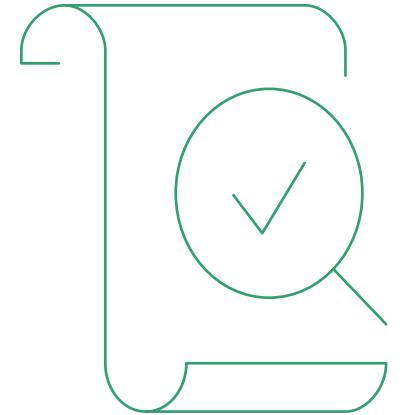


ФЕДЕРАЛЬНОЕ ДОРОЖНОЕ АГЕНТСТВО
РОСАВТОДОР



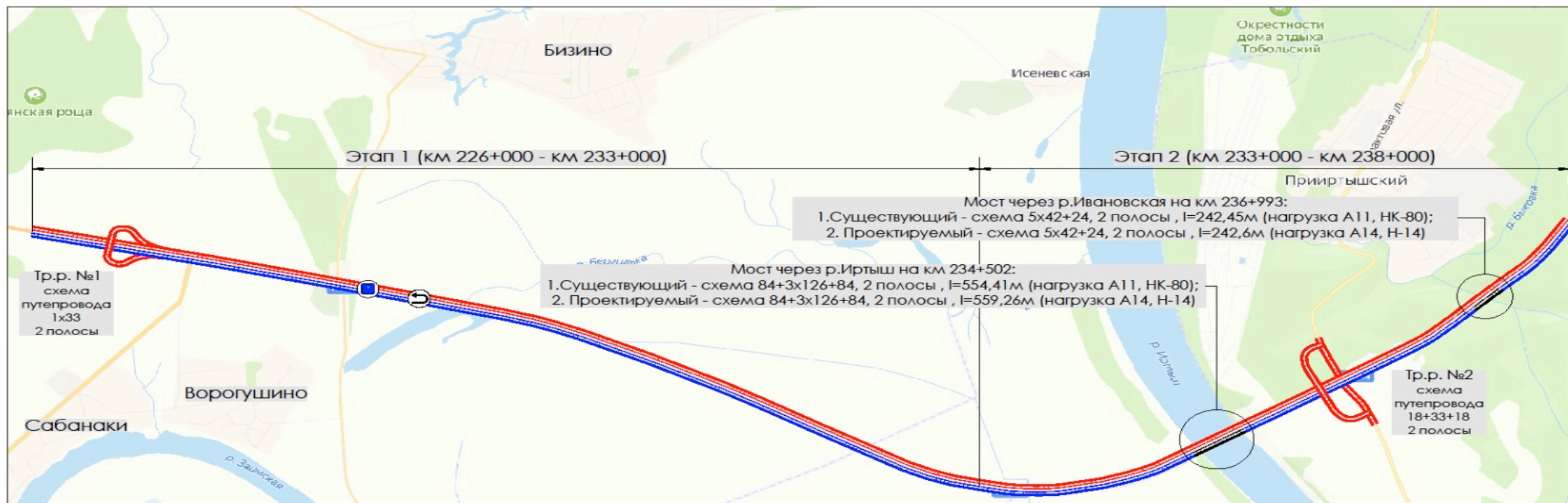
Основание для заключения контрактов ПИР + СМР

В соответствии с ч. 56) ст. 112 Закона 44-ФЗ о контрактной системе в сфере закупок (далее – Закон 44-ФЗ) до 01.01.2025 года предметом контракта может быть одновременно подготовка проектной документации и (или) выполнение инженерных изысканий, выполнение работ по строительству, реконструкции и (или) капитальному ремонту объекта капитального строительства.



Отличительной особенностью таких контрактов является возможность увеличения стоимости ГК до 30%.

Реконструкция автомобильной дороги Р-404 Тюмень - Тобольск - Ханты-Мансийск км 226+000 - км 238+000, Тюменская область



Условные обозначения:

- реконструкция автомобильной дороги
- существующее ИССО
- разворотная петля в одном уровне
- надземный пешеходный переход

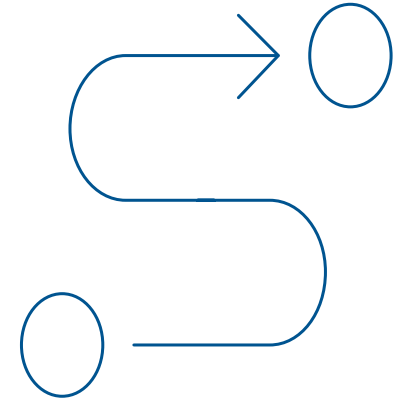
Технико-экономические показатели

Этапы	Длина участка, км	Категория дороги	Кол-во полос движения	Расчетная скорость, км/ч	ИССО, шт.		Стоимость, тыс.руб. в ценах 2023 г.	Стоимость, тыс.руб. в ценах ГК	Исключаемые объемы работ
					Разворотные	петли, шт.			
1 этап (км 226 - км 233)	7,0				2		2 760 695,2	Уточнится после получения положительного заключения ГЭ, дата заключения 22.03.2024.	Реконструкция существующих мостов (через р. Иртыш км 234, через р. Ивановская км 236). Существующие мосты находятся в удовлетворительном состоянии, построены под нагрузку А-11, НК-80
					1				
2 этап (км 233 - км 238)	5,0	IV	4x3,75	120	2		7 497 573,6	Уточнится после получения положительного заключения ГЭ, получение заключения 4 кв. 2024.	
					0				
ИТОГО	12,0				4	1	10 258 268,8	11 364 610,84	



Этапы реализации объекта:

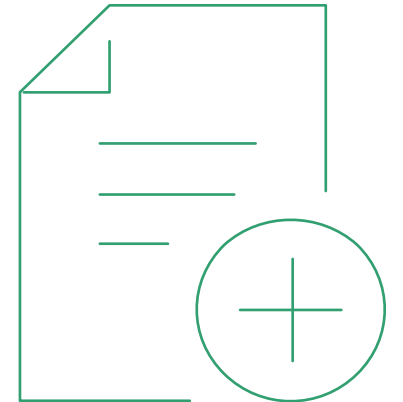
№	Этапы	Дата
1	Заключение ГК «под ключ»	19.12.2022
2	Распоряжение ФДА о согласовании стоимости 1 этапа	24.07.2023
3	Заключение договора с ФАУ «Главгосэкспертиза России»	28.09.2023
4	Утверждение ДПТ в ФДА	20.12.2023
5	Начало подготовительных работ на 1 этапе	февраль 2024
6	Положительное заключение гос. экспертизы	22.03.2024
7	Завершение СМР на 1 этапе	ноябрь 2024





Преимущества контракта «под ключ»:

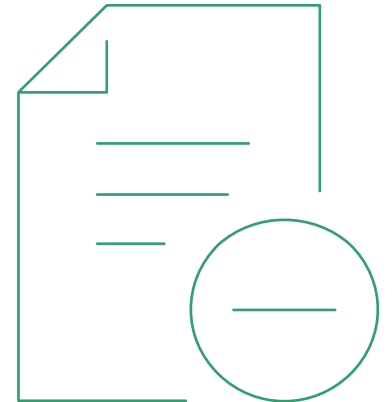
- **Сокращение сроков конкурсных процедур;**
- **Возможность выполнения подготовительных работ во время прохождения экспертизы (ПП РФ от 07.11.2020 № 1798);**
- **Возможность заключения соглашений на переустройство с собственниками коммуникаций на стадии ПИР;**
- **Более детальная проработка стадийности и этапности выполнения работ по строительству мостовых сооружений.**





Недостатки контракта «под ключ»:

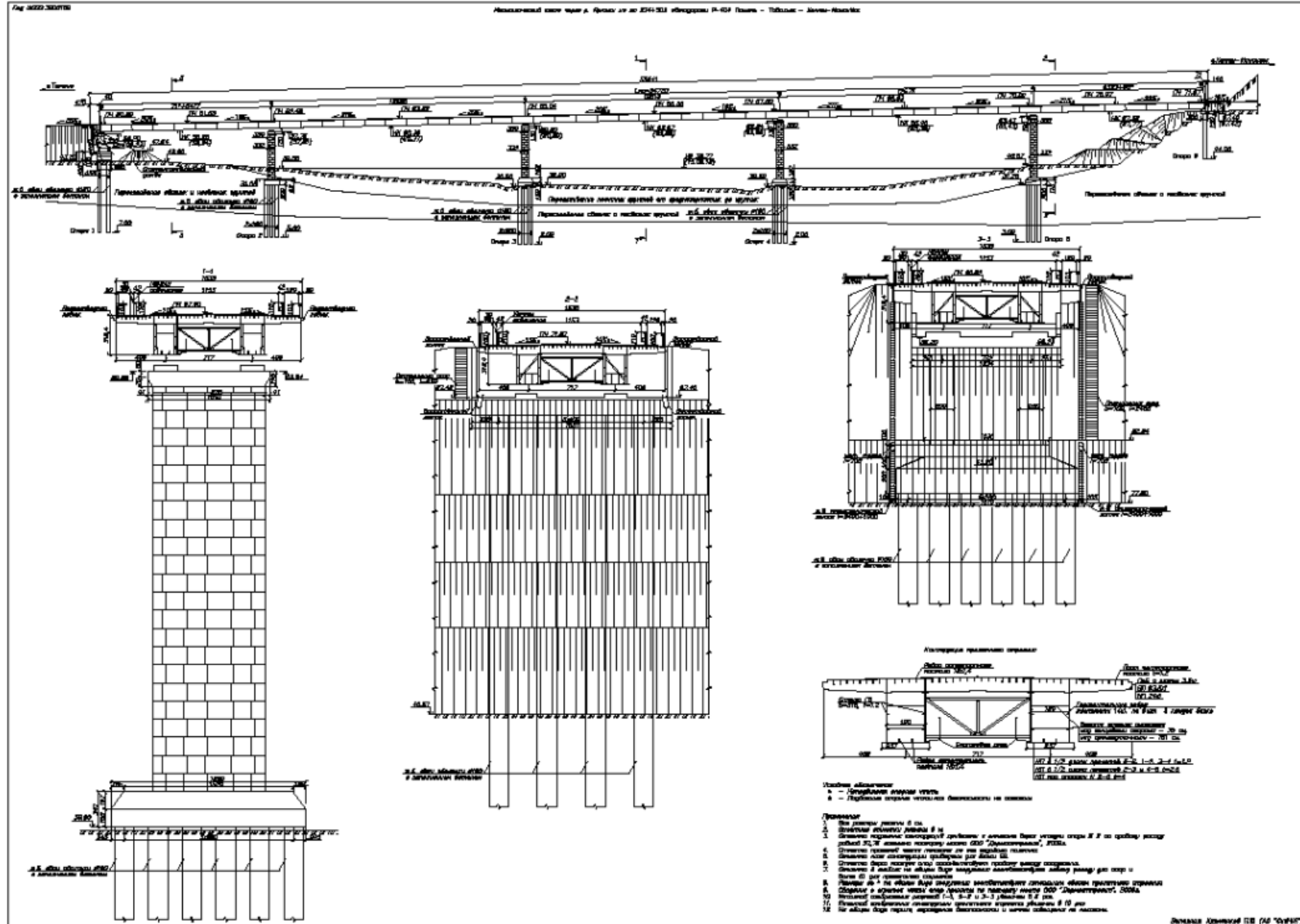
- **Отсутствие контракта на строительный контроль до завершения государственной экспертизы;**
- **Наличие третьей стороны (подрядчик) при разработке и оптимизации объекта;**
- **Ограниченная возможность заключения таких контрактов (до 01.01.2025 г.)**



Реконструкция автомобильной дороги Р-404 Тюмень – Тобольск – Ханты-Мансийск км 226+000 – км 238+000, Тюменская область



МИНТРАНС РОССИИ

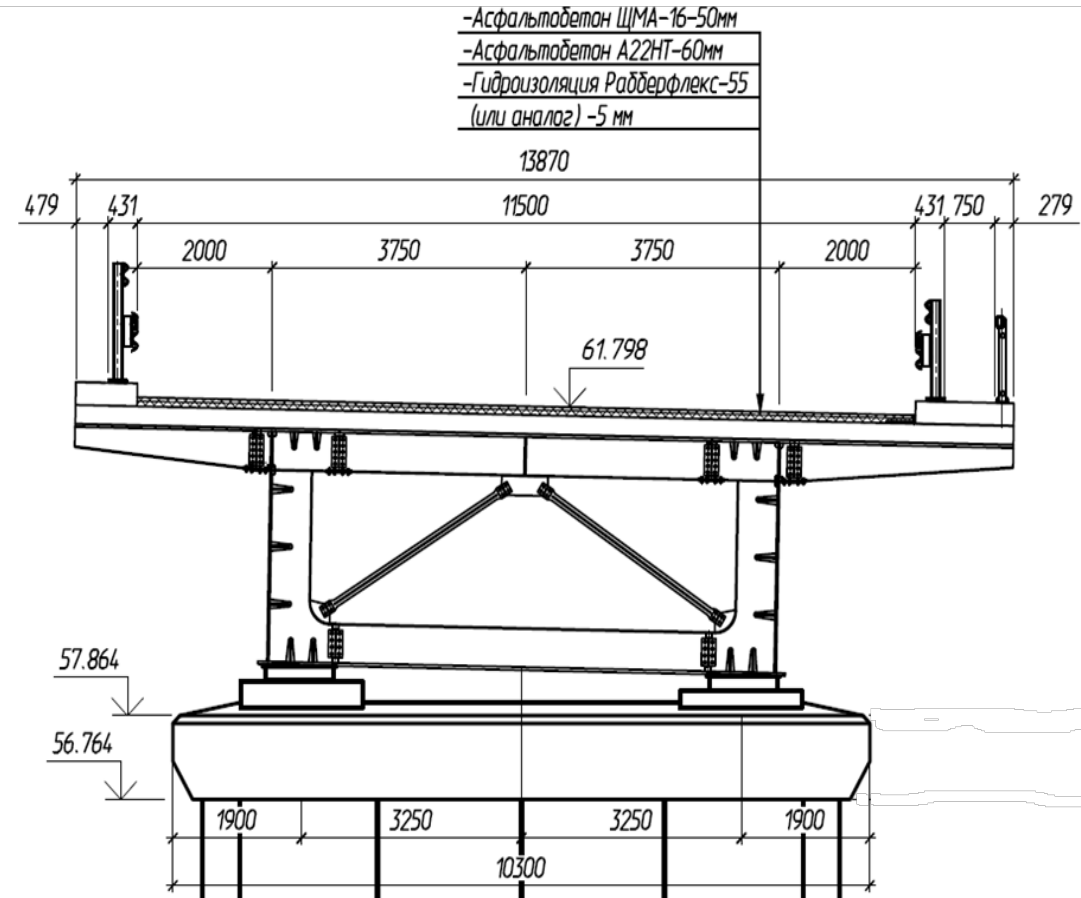
ФЕДЕРАЛЬНОЕ ДОРОЖНОЕ АГЕНТСТВО
РОСАВТОДОР



Проектное решение - Пролетное строение предусмотрено балочное неразрезное сталежелезобетонное с железобетонной плитой проезжей части.

Недостатки проектного решения:

- **Большой вес пролетного строения и соответственно большие расходы на устройство буронабивных свай фундаментов в сравнении с вариантом с ортотропной плитой;**
- **Увеличенная продолжительность строительства из-за необходимости строительства временных опор для поэтапного бетонирования плиты проезжей части.**

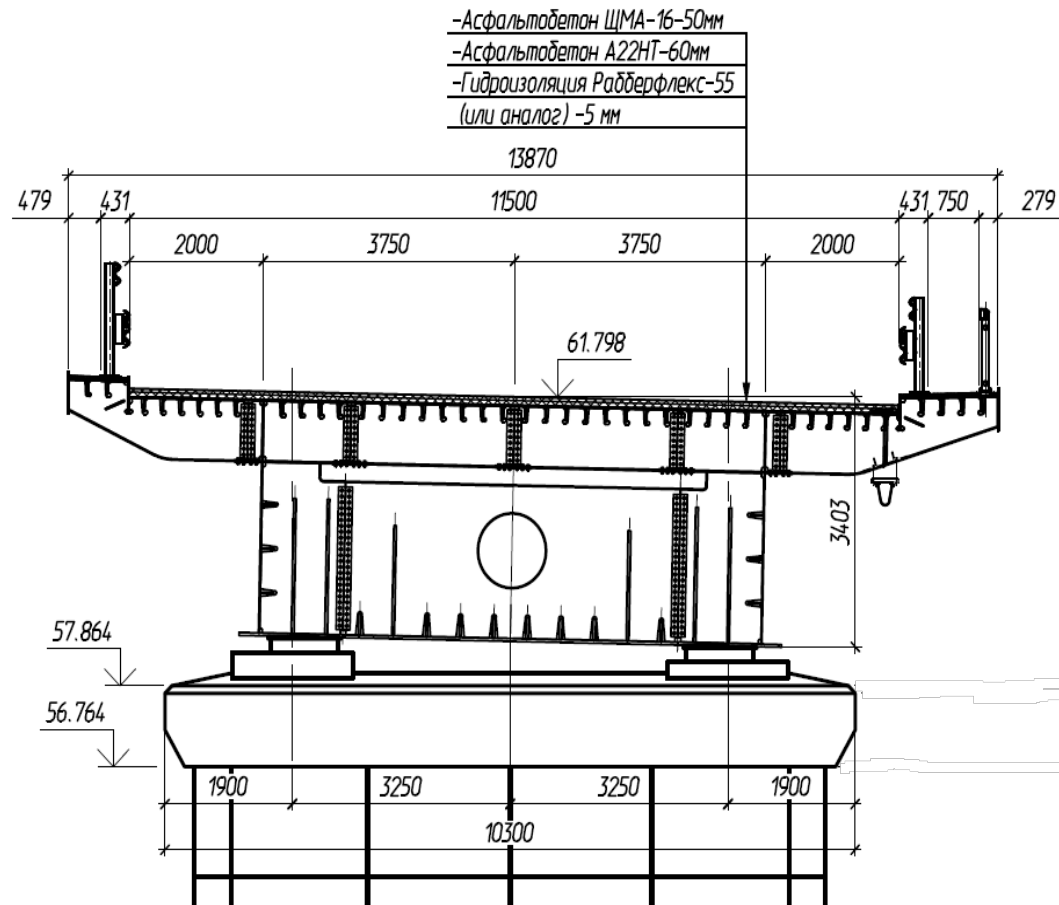




Уточненное проектное решение - Пролетное строение предусмотрено балочное неразрезное металлическое с ортотропной плитой проезжей части.

Преимущества проектного решения:

- Уменьшение веса пролетного строения и соответственно уменьшение затрат на устройство буронабивных свай фундаментов в сравнении с вариантом со сталежелезобетонным пролетным строением;
- Скорость и технологичность монтажа за счет возможности продольной надвигки пролетного строения.



БЛАГОДАРЮ ЗА ВНИМАНИЕ

